

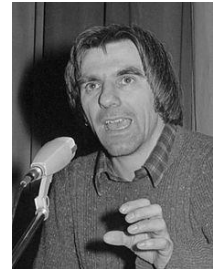


Stundenthema

DIE 68er-Bewegung - Gesellschaftlicher Umbruch in der BRD?

TRÄGER DER BEWEGUNG:

- (linke) Studenten (**SDS**) & Professoren / linke (sozialistische) politische Gruppen
- **APO** (Außerparlamentarische Opposition)
- Intellektuelle (Künstler / Schriftsteller / Journalisten) und Pazifisten



GESELLSCHAFTLICHE & POLITISCHE KRITIK DER ‚JUNGEN WILDEN‘

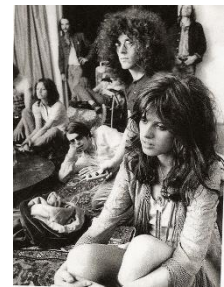
- **gegen** Kapitalismus und Konsumgesellschaft
 - **gegen** Politik der USA (v.a. im Vietnamkrieg)
 - **gegen** Notstandsgesetze der Regierung / ‚Polizeistaat‘
 - **gegen** Ausbeutung der Dritten Welt
 - **gegen** konservative Gesellschaft / Elterngeneration
 - **gegen** Diskriminierung von Frauen

 - **für** Liberalisierung des Alltags
 - **für** Aufarbeitung der NS-Vergangenheit
 - **für** Emanzipation und mehr politische Mitsprache
 - für **antiamerikanische** Freiheitsbewegungen
- Idealisierung (und Verklärung) des Sozialismus / Kommunismus als Gegenmodell zum Kapitalismus (Ho Chi Minh (Vietnam) / Che Guevara (Kuba))



PROTESTFORMEN

- Orientierung an Hippie- und Friedensbewegung in USA
 - neue Lebensformen (WGs → Kommune1/freie Liebe/Drogen/ ...)
 - Politisierung des Alltagslebens
 - Proteste / Demonstrationen
 - Kritische Zeitungsartikel (z.B. Konkret) und Publikationen
 - politische Organisation der Studenten (v.a. **SDS** Sozialistischer Deutscher Studentenbund unter Führung von Rudi Dutschke)
- ➔ Bildung der **APO** (Außerparlamentarische Opposition) als ‚Gegengewicht‘ zur Politik der Großen Koalition v.a. Studenten / Jugendliche aus bildungsbürgerlichem Hintergrund



ENTWICKLUNG / ZENTRALE EREIGNISSE

Schah-Besuch / Tod des Studenten Benno Ohnsorg (1967)

- Initialzündung für Ausweitung der Studentenproteste
- Demonstrationen / Straßenschlachten

Mordanschlag auf Rudi Dutschke (April 1968)

- Radikalisierung der Bewegung
- brutale Straßenschlachten in Berlin / Brandanschläge auf Einrichtungen des Springer-Verlags

Kritik/Proteste gegen Notstandsgesetze (Mai 1968)

- Höhepunkt der 68er-Proteste

Niederschlagung des Prager Frühlings durch sowjetische Truppen (August 1968)

Entgegenkommen des neuen BK Willi Brandt (ab 1969): ‚Mehr Demokratie wagen‘

- **Ernüchterung / Spaltung der APO**

Mehrheit engagiert sich politisch und ‚geht den Weg durch die Institutionen‘



Keine (revolutionäre) Änderung des politischen & gesellschaftlichen Systems
(z.B. Arbeiterschaft & Bürgertum nicht beteiligt (keine Massenbewegung))

ABER: Liberalisierung & Politisierung der Gesellschaft